

ACADEMY



fondazione**ergo**

Fondazione Ergo

Via Procaccini 10,
21100 Varese

www.fondazionergo.it
fondazione@fondazionergo.it
Tel. 0332239979

LA SFIDA PER LE FABBRICHE MODERNE: ESSERE LE MIGLIORI

“Esiste un mondo in cui le persone non lasciano che le cose accadano. Le fanno accadere. È un mondo in cui ogni nuovo giorno e ogni nuova sfida regalano l’opportunità di creare un futuro migliore. Chi abita in quel luogo, non vive mai lo stesso giorno due volte, perché sa che è sempre possibile migliorare qualcosa.”

- Sergio Marchionne

Estratto dalla lettera di
assunzione inviata ai nuovi
dipendenti FCA

La sfida formativa

Più produttività e salute in fabbrica

ACADEMY PER IL MIGLIORAMENTO CONTINUO

Per rendere le aziende dinamiche, aperte e pronte a qualsiasi cambiamento, in un'ottica di miglioramento continuo e con il fine di mantenere competitività sul mercato, è necessario che tutti i livelli aziendali siano coinvolti nella crescita delle proprie conoscenze manageriali, tecniche e specialistiche.

L'Academy, cuore pulsante dell'attività di Fondazione Ergo, nasce dall'idea di essere accanto alle aziende nel momento di trasformazione, di crescita e di sviluppo.

L'offerta formativa è focalizzata sull'organizzazione del lavoro, dai temi tecnici dell'analisi e dell'ergonomia, fino a quelli più manageriali riguardanti la gestione del cambiamento e della produttività, ai contratti integrativi e all'innovazione digitale.

“Oggi si parla di Industry 4.0, ma noi preferiamo il termine «industria umana», in cui la persona è il motore sano del sistema e nella fabbrica può crescere apprendendo, contribuendo alla creazione di valore e partecipando alla distribuzione di ricchezza così generata.”

- Sandro Trento, Coordinatore Centro Studi, Fondazione Ergo

SKILL INGEGNERISTICHE:

LA FORMAZIONE INTERNAZIONALE

Fondazione Ergo, appartenente al network One-MTM e adottando standard e procedure internazionali, è l'unica distributrice in Italia di corsi relativi alle tecniche del sistema globale Methods-Time Measurement, le quali danno accesso a riconoscimenti internazionali validi in ogni Paese, consentendo omogeneità e standardizzazione della qualità dei processi di apprendimento.

SALUTE E BENESSERE

Fondazione Ergo, per rispondere alle più attuali esigenze aziendali, avvalendosi di collaboratori esperti in diverse discipline, propone anche corsi relativi a tematiche quali salute nei luoghi di lavoro, welfare e smart working.

ESPERIENZA, QUALITÀ E TECNICITÀ

Qualità dei contenuti, applicazione sul campo, costante attenzione ai nuovi bisogni formativi e la possibilità di strutturare percorsi personalizzati sono i fattori che determinano il successo della formazione.

NEUTRALITÀ

I percorsi formativi dell'Academy nascono dalla collaborazione e condivisione delle esigenze tra le principali università, le maggiori aziende italiane e le rappresentanze sindacali nazionali.

Prenota l'incontro con uno dei nostri esperti

per una valutazione personalizzata
delle esigenze della tua azienda
telefonando allo 0332.239979
o scrivendo a
fondazione@fondazionergo.it

Le aree dell'Academy

1.

Analisi lavoro

Le principali tecniche MTM per la misurazione del lavoro
Le altre tecniche

2.

Ergonomia industriale

La progettazione ergonomica del lavoro
Valutazione del rischio ergonomico

3.

Relazioni industriali

Il percorso per diventare Auditor sindacale

4.

Risorse umane e organizzazione aziendale

Percorsi per il cambiamento: il valore delle relazioni
Salute, sicurezza e ambiente di lavoro



ANALISI LAVORO

“Come misurare oggi il lavoro? Come lo organizziamo affinché sia produttivo e, allo stesso tempo, non generi rischi per il lavoratore? Misurare il lavoro in modo accurato, analitico e trasparente ha, oggi, un’importanza assoluta. I tempi standard di lavorazione costituiscono uno dei pilastri fondamentali su cui costruire una fabbrica”

- Pasquale Rubano, Direttore Operations di Fondazione Ergo

MTM: LA MISURAZIONE DEL TEMPO IN FUNZIONE DEL METODO

Il metodo MTM, acronimo di Methods-Time Measurement (Misurazione del Tempo in funzione del Metodo), al centro dell'attività della Fondazione, è il **sistema di predeterminazione dei tempi di esecuzione del lavoro più distribuito a livello mondiale.**

Nato negli USA negli anni '40, si basa sulla **misurazione del tempo di lavoro in funzione del metodo applicato** - il tempo richiesto per svolgere un compito specifico dipende infatti dal metodo scelto per quella specifica attività.

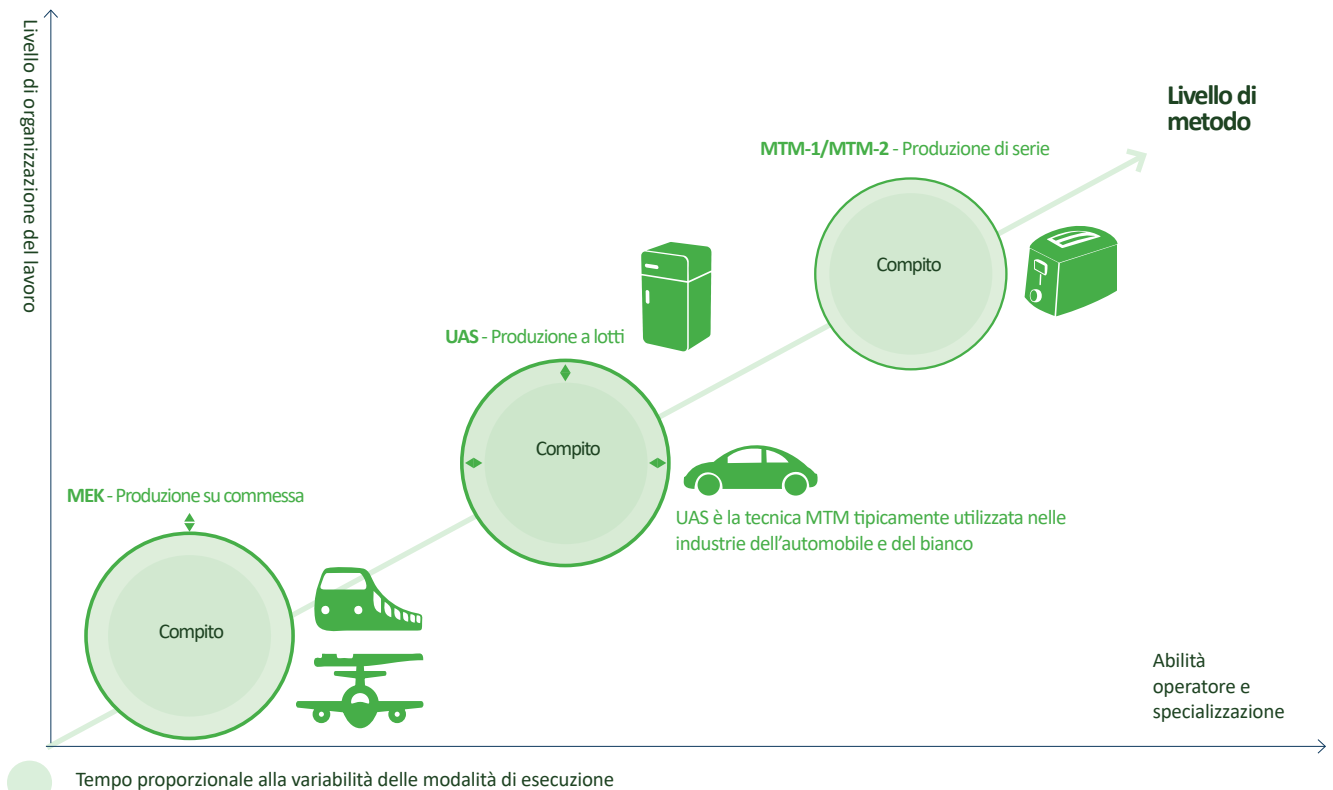
MTM è una procedura che **analizza e suddivide qualunque operazione manuale o metodo nei movimenti elementari richiesti per la sua esecuzione** e assegna a ciascun movimento un

tempo standard predeterminato, calcolato in base alla natura del movimento (ad esempio, il grado di controllo) e alle condizioni in cui esso è eseguito (ad esempio, la distanza).

Tale metodo è, oggi, un vero e proprio **sistema di gestione della produttività**, fornisce uno **standard di progettazione** e consente alle imprese di migliorare la propria efficienza ottimizzando le singole attività, a differenza di un approccio *lean*, più attento ad un'ottimizzazione globale del flusso produttivo.

L'MTM è **un metodo che si struttura in varie tecniche** - MTM-1, MTM-2, UAS, MEK, MTM-Logistics, MTM Office - ognuna disegnata per le condizioni specifiche del campo di applicazione.

IN QUALI SETTORI SI UTILIZZA MAGGIORMENTE L'MTM?



Le principali tecniche MTM per la misurazione del lavoro

MTM-1 BASE

Per comprendere le logiche sottostanti ai sistemi MTM. Propedeutico obbligatorio per poter accedere ai principali corsi specialistici, **MTM-1 Base può essere frequentato anche tramite piattaforma E-Learning.**



5 giorni

MTM-1

Sistema adeguato per processi industriali in serie con alti volumi produttivi, brevi operazioni cicliche ed elevato livello di organizzazione.



5 giorni

MTM-2

Per descrivere processi produttivi di grande serie con un'elevata organizzazione del lavoro.



5 giorni

MTM-UAS

UAS (Universal Analysis System) è la tecnica progettata per i processi di lavorazione a lotti.



5 giorni

MTM-MEK

Sistema ideale nei processi di lavorazione su commessa o a piccoli lotti.



5 giorni

Le altre tecniche

MTM-LOGISTICS

Per determinare il contenuto di lavoro di attività sia manuali sia eseguite mediante mezzi di trasporto.

Se il partecipante ha già ottenuto il certificato MTM-UAS, la durata del corso è pari a 20 ore.



5 giorni

PRINCIPI DI COSTRUZIONE DATI STANDARD

Per semplificare la fase di analisi e facilitare le fasi di preventivazione e manutenzione dei cicli di lavoro.



2 giorni

MTM PER CONTROLLI VISIVI

Per valutare le attività di controllo qualità analizzate dagli operatori.



4 giorni

MTM OFFICE SYSTEM

Per quantificare il contenuto di lavoro nei processi di tutte le attività tipiche del lavoro d'ufficio.



3 giorni

ANALISI LAVORO (STOP-WATCH STUDY) CRONOMETRICA

Analisi e misurazione del lavoro con metodo cronometrico. Valutazione rendimento lavoro su scala 100:133.



2 giorni

Blue e Green Card MTM

BLUE CARD MTM

2 corsi focalizzati su MTM-1 e 2 ed MTM-UAs e MEK, obbligatori per rinnovare la propria Blue Card.

1 giorno/
corso

INSTRUCTOR COURSE

Per preparare i futuri Istruttori in merito a tecniche di insegnamento; gestione della classe; aggiornamenti procedurali; valutazione delle prove d'esame. Il corso è comune per gli Istruttori delle tecniche MTM ed EAWS.

1 giorno

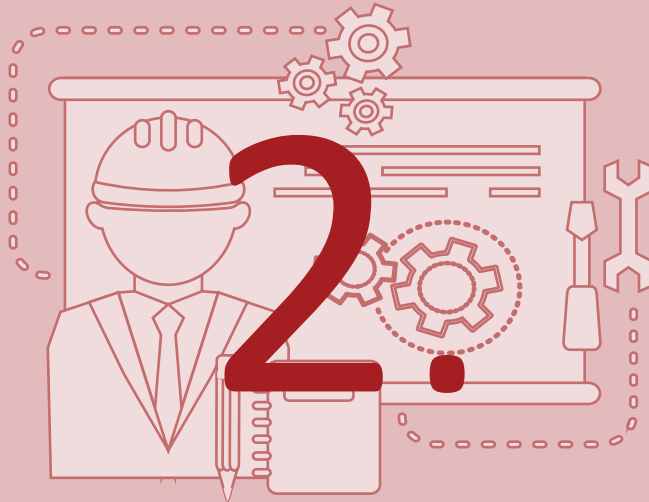
LICENSE COURSE MTM

Per approfondire tutte le tecniche fondamentali dell'MTM e rinnovare la propria Green Card MTM.

2 giorni

DESTINATARI

Coloro che si occupano di analisi Tempi e Metodi, sviluppo nuovi prodotti e processi che gestiscono in produzione le fasi di preventivazione dei costi, ottimizzazione dei processi produttivi e miglioramento della produttività.



ERGONOMIA INDUSTRIALE

“Crediamo nell’approccio all’ergonomia ingegneristico e progettuale, che mira a costruire una postazione di lavoro ottimale, attraverso la riduzione della fatica, la prevenzione delle malattie professionali generate dalla continuata esposizione a situazioni di carico di lavoro eccessivo. Il design del buon lavoro e un approccio preventivo all’ergonomia devono rappresentare un punto saldo della fabbrica del futuro.”

- Gabriele Caragnano, Direttore Tecnico di Fondazione Ergo

EAWS (ERGONOMIC ASSESSMENT WORK-SHEET)

COLLABORAZIONE E PARTECIPAZIONE

Sistema ingegneristico di analisi ergonomica di primo livello sviluppato per fornire una valutazione complessiva del rischio, che include tutti i rischi biomeccanici ai quali può essere esposto un operatore durante l'esecuzione dei compiti lavorativi. Esso fornisce un punteggio su scala semaforica per postazione di lavoro (postazioni "verdi" a zero fatica).

Nasce dall'unione di medicina del lavoro, biomeccanica, ingegneria industriale e organizzazione del lavoro ed è **applicabile a tutti i tipi di industrie**, dalla produzione di grandi serie a quella su commessa.

SISTEMA OLISTICO

Il metodo **analizza in modo integrato i fattori di rischio ergonomico** (posture, forze, movimentazione carichi e movimenti ripetuti degli arti superiori) su postazioni già esistenti, o **in fase di progettazione**,

nel rispetto degli standard internazionali in materia di lavoro (in particolare ISO 11226, ISO 11228, EN 1005, Direttiva Macchine 2006/42/EC, Direttiva Quadro 89/391/CEE).

ERGONOMIA "PROGETTUALE"

Quando introdotto all'interno di una fabbrica, EAWS **rende l'ambiente ergonomicamente migliore, più sicuro e più produttivo**. Si basa su un'**ergonomia di tipo preventivo**, applicata durante la fase di progettazione prodotto/ processo, al fine di anticipare i problemi che potrebbero insorgere in produzione.

CONDIVISIONE CON SINDACATI E LAVORATORI

EAWS è progettato per essere **integrato ai sistemi MTM**, è riconosciuto dagli **enti di standardizzazione a livello internazionale** ed è **accettato e considerato esaustivo da aziende, sindacati, lavoratori, magistratura**.

630.000

LAVORATORI NEL MONDO CHE
OPERANO SU POSTAZIONI EAWS

Valutazione del rischio ergonomico

EAWS

Da una panoramica sull'ergonomia e le relative norme ai principi del metodo EAWS, il corso consente di valutare il carico biomeccanico derivante dalle posture del corpo, azioni di forza, movimentazione manuale dei carichi e le azioni ad alta frequenza degli arti superiori.



5 giorni

NIOSH

Per valutare il rischio dei compiti lavorativi che prevedono operazioni di sollevamento manuale dei carichi.



2 giorni

OCRA CHECKLIST

Strumento di valutazione del rischio di 1° livello del carico biomeccanico sviluppato da azioni ad alta frequenza degli arti superiori.



3 giorni

OCRA INDEX

Strumento di valutazione del rischio di 2° livello per analizzare il carico biomeccanico sviluppato da azioni ad alta frequenza degli arti superiori in un contesto di alto livello di metodo.



5 giorni

SNOOK CIRIELLO

Per la valutazione ergonomica del rischio da movimentazione manuale dei carichi in caso di traino, spinta e trasporto.



2 giorni

La progettazione ergonomica del posto di lavoro

APPROCCIO PROATTIVO A

PRODUTTIVITÀ ED ERGONOMIA

Presentazione dei fattori chiave della produttività del lavoro e la metodologia Method Design Concept, per la riprogettazione dei metodi di lavoro, oltre al Modello EWA (Ergonomic Work Allowance), riferimento metodologico per le procedure che determinano la quantità e la distribuzione dei periodi di recupero dalla fatica nei contesti industriali in cui i cicli di lavoro sono caratterizzati da attività manuali.



2 giorni

DESIGN FOR ASSEMBLY (PROKON)

Metodologia di progettazione orientata alla facilità di assemblaggio per minimizzare il costo del prodotto alle prime fasi di sviluppo.



2 giorni

INDUSTRIALIZZAZIONE DEL LAVORO MANUALE

Per stabilire il contenuto della “giornata di lavoro equa”, dal punto di vista sia del lavoratore sia dell’azienda.



2 giorni

INTRODUZIONE ALL’ERGONOMIA DEL PROCESSO

Un orientamento generale alla prevenzione del rischio da sovraccarico biomeccanico, con riferimenti legislativi e normativi ed esempi applicativi.



1 giorno

RIPROGETTAZIONE POSTO DI LAVORO

Per analizzare e riprogettare il posto di lavoro, con un approccio che considera gli aspetti sia della tempificazione delle operazioni sia dell’ergonomia.



2 giorni

Blue e Green Card EAWS

BLUE CARD EAWS

Corso di approfondimento di EAWS, obbligatorio per rinnovare la propria Blue Card EAWS.

1 giorno

INSTRUCTOR COURSE

Per preparare i futuri Istruttori in merito a tecniche di insegnamento; gestione della classe; aggiornamenti procedurali; valutazione delle prove d’esame. Il corso è comune per gli Istruttori delle tecniche MTM ed EAWS.

1 giorno

LICENSE COURSE EAWS

Per approfondire tutte le sezioni dell’EAWS e rinnovare la propria Green Card EAWS.

2 giorni

DESTINATARI

Operatori e responsabili della prevenzione e della sicurezza nei luoghi di lavoro, medici specialisti in medicina del lavoro, igienisti occupazionali, ergonomi, operatori della sanità pubblica e lavoratori, datori di lavoro e amministratori interessati alle tematiche.



RELAZIONI INDUSTRIALI

“In Italia, si registra un gap, un ritardo a livello di competenze da colmare immediatamente con percorsi formativi di alta qualità per portare i lavoratori nel futuro che ci attende”.

- Marco Bentivogli, estratto da intervento “La Fabbrica ‘senza fatica’: il lavoro 4.0”, Festival dell’Economia di Trento, 2 giugno 2018

Il percorso per diventare Auditor sindacale

L'ATTENZIONE AL SINDACATO E LA FORMAZIONE

Data la sua posizione neutrale nei rapporti tra azienda e sindacato, Fondazione Ergo ha sviluppato un percorso formativo specifico per i **rappresentanti sindacali**, con un focus sulle **organizzazioni metalmeccaniche**.

Modalità di svolgimento

Tre moduli che forniscono una **conoscenza generale** delle leve disponibili per controllare e supportare il processo collettivo di miglioramento continuo della produttività e dell'ergonomia.

La certificazione

Al termine di ciascun modulo è previsto un **test di valutazione** dell'apprendimento. Qualora venga frequentato **l'intero percorso**, e a superamento di tutti e tre i test, Fondazione Ergo rilascia il Certificato di **Auditor Sindacale**.

ANALISI LAVORO E INTRODUZIONE AI SISTEMI MTM

Conoscenze generali sulla logica di costruzione dei sistemi MTM e dei benefici rispetto a tecniche alternative di analisi lavoro.



2 giorni

ANALISI ERGONOMICA

Una panoramica sull'ergonomia e sulle normative nazionali ed internazionali in materia, oltre ai principi e i criteri di calcolo del metodo EAWS.



2 giorni

GESTIONE EFFICIENZA LAVORO

Conoscenze generali sulla logica di gestione dell'efficienza dei processi produttivi labour intensive



1 giorno

LA RISPOSTA SINDACALE ALLA FORMAZIONE DI FONDAZIONE ERGO

Di anno in anno, il numero di partecipanti a questi corsi è in progressivo aumento: è un segnale di riconoscimento di credibilità che conferma alla Fondazione una posizione di neutralità importante per gestire il cambiamento nell'industria italiana.

200



AUDITOR SINDACALI CERTIFICATI*



Il percorso di crescita MTM


La procedura di qualificazione è valida per i corsi presentati nelle aree





al termine dei quali verrà rilasciato un attestato di frequenza  oppure un certificato 

La procedura di qualificazione

Modalità di svolgimento dei corsi

 **Sessioni pubbliche:** aule multiaziendali, in date predefinite secondo un calendario semestrale (disponibile sul sito www.fondazioneergo.it). I corsi si possono svolgere in presenza o in modalità Webinar.

 **Sessioni private:** singola azienda, in date da concordare, presso la sede nelle modalità di corsi, workshop, seminari. I corsi si possono svolgere in presenza o in modalità Webinar.

 **E-Learning:** tramite piattaforma online, in qualunque momento e dovunque il partecipante si trovi.

Docenza e materiali

I corsi vengono erogati da **Istruttori** certificati da Fondazione Ergo.

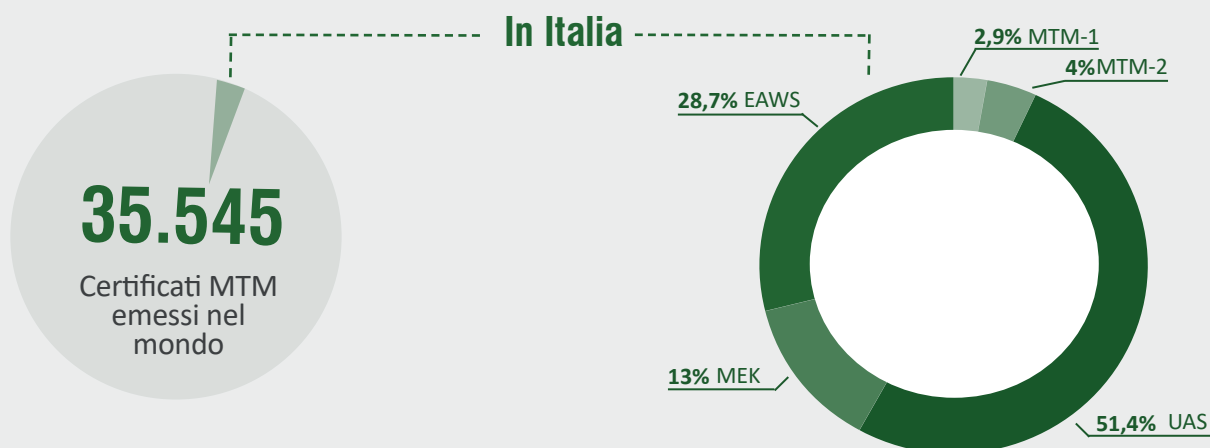
Al partecipante vengono consegnati il **manuale e altri materiali a supporto**, disponibili in diverse lingue, utilizzati durante le lezioni.

Le forme di qualificazione

La procedura di **qualificazione ufficiale** prevede il rilascio di **attestati, certificati e patenti**, formalizzazioni a livello internazionale della specifica conoscenza acquisita e **garanzia di qualità del percorso formativo**.

I materiali formativi e le forme di qualificazione sono omogenei, standard, riconosciuti in tutto il mondo e diffusi grazie alle più moderne piattaforme digitali di formazione, allo scopo di fornire un supporto di qualità che rispecchi l'impronta globale dei grandi gruppi industriali.

L'MTM nel mondo, 2005 - 2018



La patente: garanzia di competenze

Cos'è

Il **riconoscimento** che attesta la conoscenza pratica di una o più tecniche appartenenti al sistema MTM.

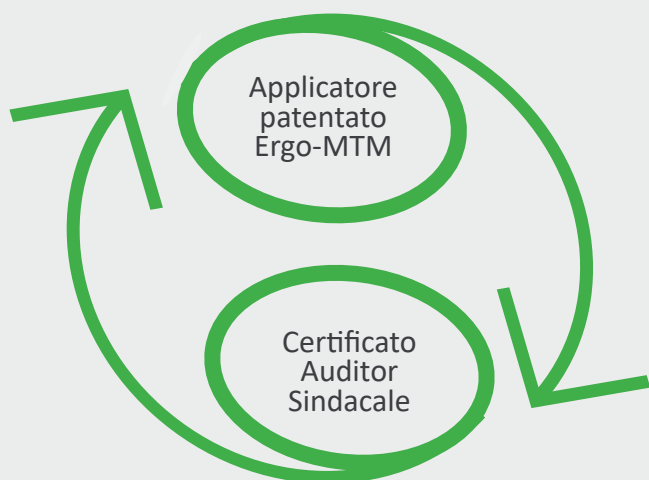
È una forma di **assicurazione qualitativa** per tutte le parti coinvolte nel processo di determinazione dei tempi standard di lavorazione e di mappatura del carico biomeccanico.

PERCHÈ CONSEGUIRLA

- Per richiedere un supporto tecnico neutrale sui temi di organizzazione del lavoro ed ergonomia nella relazione sindacale per la verifica del rispetto delle regole in fabbrica (contrattualizzazione del lavoro);
- Per entrare in una community internazionale e integrare con esperti di organizzazione del lavoro e di ergonomia;
- Per ricevere aggiornamenti in merito alle tecniche;
- Per partecipare ad incontri tematici;
- Per beneficiare di un'assistenza tecnica costante da parte di Fondazione Ergo.

LINGUAGGIO COMUNE

L'analista Ergo-MTM disegna il processo di lavoro, definendo i tempi standard, le saturazioni e il carico biomeccanico atteso.



FOCUS SUL METODO

L'Auditor Sindacale controlla, verifica e contribuisce alla corretta definizione del ciclo di lavoro.

COME OTTENERLA

La patente Applicatore, o "Blue Card"

Rinnovo	Corso per rinnovo patente Applicatore MTM / EAWS e accumulo Crediti	1 g/tecnica
	3 ANNI VALIDITÀ	
Conseguimento	Richiesta emissione Blue Card MTM/EAWS	
	Praticantato MTM / EAWS (corso pubblico/aziendale/ pratica sul campo)	5 gg
Formazione	ESAME	
	MTM - 1 MTM - 2 MTM - UAS MTM - MEK MTM Logistics EAWS	5 gg
	ESAME	
Base	MTM-1 Base (in aula/ E-Learning)	5 gg

La patente Istruttore, o "Green Card"

Rinnovo	License Course MTM / EAWS	2 gg
	3 ANNI VALIDITÀ	
Conseguimento	Richiesta emissione Green Card MTM/EAWS	
	Praticantato didattico	5 gg
	License Course MTM/EAWS	2 gg
	Instructor Course	1 g
Prerequisiti	Architettura dati Progetti miglioramento Certificato MTM Liv.2 Progetti miglioramento	≥ 1 Anno
	PATENTE APPLICATORE MTM PATENTE APPLICATORE EAWS	

EVENTO TECNICO DI FONDAZIONE ERGO

Evento pubblico di aggiornamento e dibattito organizzato in due sessioni (Nord e Sud Italia). Occasione annuale di incontro della community dei patentati, in cui condividere idee, progetti e fare networking.



RISORSE UMANE E ORGANIZZAZIONE AZIENDALE

“Oggi non basta più fare le cose “bene”, bisogna farle meglio degli altri, bisogna stupire e sorprendere il proprio Cliente, interno o esterno che sia. Con l’accelerazione di tutte le dinamiche, con sempre maggiore frequenza osserviamo come consolidati algoritmi di “successo” si possano dimostrare inadeguati, se non addirittura dannosi. La capacità di adattamento dell’Organizzazione ai mutevoli contesti scriverà il futuro di quello stupendo organismo vivente che è la Fabbrica.”

- Gianluca Zaniboni, Business Coach

Percorsi per il cambiamento: il valore delle relazioni

LA DEFINIZIONE DEGLI OBIETTIVI

L'Azienda viene accompagnata verso la **soluzione di un problema** o il **raggiungimento di un obiettivo**.

L'approccio è applicabile a qualsiasi azienda che manifesti difficoltà in:

- Cambi generazionali
- Conflitti fra team e funzioni
- Relazioni industriali
- Relazioni con i Clienti
- Scarso orientamento al business
- Resistenze all'innovazione e al cambiamento

Dopo una **fase di assessment e definizione degli obiettivi** con un coach certificato, viene implementato il **progetto che alterna sessioni in aula ad incontri individuali**. Particolare attenzione viene posta nella **definizione di obiettivi diretti o indiretti** che si possano misurare e monitorare analiticamente.

LE TRE FASI DI INTERVENTO

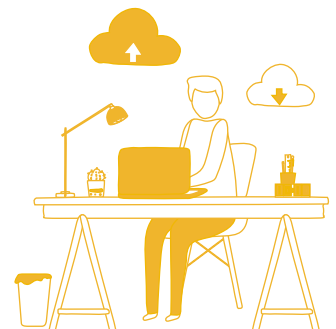
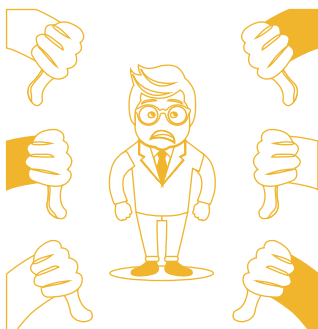
Secondo un approccio multidisciplinare, vengono utilizzati specifici strumenti di facilitazione e di

conduzione verso l'obiettivo:

- **Formazione:** svolta in aula secondo modalità esperienziali e partecipative, pone le basi razionali per affrontare anche gli aspetti più complessi e profondi;
- **Counseling:** di gruppo o individuale, mira a sciogliere i nodi emotivi e irrazionali che possono ostacolare il raggiungimento degli obiettivi individuali e di team;
- **Coaching:** sciolte le resistenze al cambiamento, il coaching diventa la modalità con cui il facilitatore accompagna le persone e il team alla performance e al raggiungimento degli obiettivi definiti in fase di progettazione.

I RISULTATI

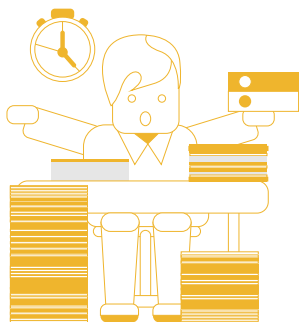
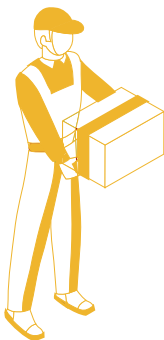
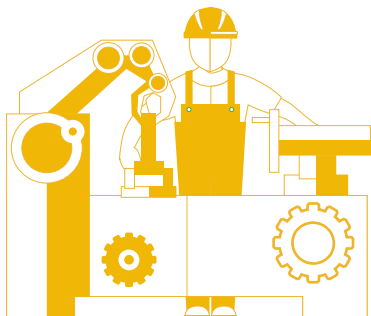
L'intervento produce un **incremento delle competenze trasversali delle persone e del team**, con risultati visibili nel linguaggio condiviso dal gruppo, nel miglioramento delle relazioni fra persone e fra funzioni e il recupero di sacche di competenze a volte inespresse, grazie ad un nuovo spirito più assertivo e partecipativo.



Salute, sicurezza e ambiente di lavoro

BENESSERE ORGANIZZATO

Il **benessere organizzativo** e un **corretto approccio alla cultura della sicurezza** sono i due punti di partenza per intraprendere un percorso condiviso a livello aziendale, in cui è fondamentale l'apporto di ogni singolo lavoratore, ed evidenziare le buone pratiche per migliorare efficienza e gestione del



LO STRESS LAVORO-CORRELATO NELL'ATTIVITÀ MANUALE RIPETITIVA

Tra i nuovi rischi emergenti nel mondo del lavoro, lo stress lavoro-correlato rientra tra i fattori psico-sociali cui prestare particolare attenzione. Il focus del corso è sulle attività che prevedono movimenti ripetitivi, tra le occupazioni ad altro rischio, proponendo interventi strutturali ed organizzativi per la prevenzione dello stress lavoro-correlato.

6 ore

SMART WORKING

Inteso come nuova modalità flessibile di esecuzione del rapporto di lavoro subordinato, al di fuori dei locali dell'azienda e con l'uso di tecnologie informatiche in remoto, il lavoro agile, o *smart working*, ha delineato un nuovo paradigma della subordinazione con evidenti implicazioni in termini di controllo delle prestazioni e produttività misurabile, nonché di gestione di salute e sicurezza sul lavoro.

Il corso analizza le novità introdotte dalla l. 22 maggio 2017, n. 81, e le implicazioni in termini di controllo delle prestazioni e di misurabilità delle performance produttive, nonché di gestione di salute e sicurezza sul lavoro.

1 giorno

WELFARE

Dai flexible benefits al welfare organizzativo e di produttività, il corso presenta le principali novità legislative, i vantaggi fiscali e contributivi per lavoratori e imprese, il collegamento ai premi di produttività, redditività, qualità, efficienza e innovazione, senza dimenticare il coinvolgimento dei lavoratori nell'organizzazione aziendale.

1 giorno

A completamento dell'offerta, vengono organizzati corsi dedicati ai responsabili della sicurezza sul luogo di lavoro:

R.S.P.P. PER DATORI DI LAVORO

**RLS - RAPPRESENTANTE DEI LAVORATORI PER LA SICUREZZA
ADDETTO ANTINCENDIO**

ADDETTO PRIMO SOCCORSO

FORMAZIONE GENERALE E SPECIFICA CSR 221/11

D.P.I. ANTICADUTA



fondazione**ergo**
.BELLAFACTORY.

